

## Az optimális teljesítményhez használja a YaraVita™ lombtrágya családot!

A növényeknek a környezetből fejlődésük különböző szakaszában a szükséges tápanyagokat más-más mennyiségben és arányban kell felvenniük. *A gyökéren keresztüli felvétel nem minden esetben biztosítja a növények számára a szükséges elemeket kellő mennyiségben vagy azért, mert nincs a talajban elegendő mennyiség vagy azért, mert valamilyen gátló tényező felvételüket nem teszi lehetővé.* Ezért van szükség a növények levélen keresztüli tápanyag-utánpótlására is.

### Több mint tápanyag - a nagyobb nyereség záloga

A YaraVita™ termékek nem csupán tápanyagok. Olyan egyedileg formulázott műtrágyák, melyek tervezésénél már az első lépésben a növények egyedi igényeit tartottuk szem előtt. A YaraVita™-t választva biztos lehet abban, hogy gyorsan és hatékonyan tudja pótolni a hiányzó tápanyagokat.

### YaraVita™ lombtrágyák előnyei

YaraVita™ lombtrágyák összetétele egyedülálló, a formulázás már alapanyagok választásánál elkezdődik, hiszen a növény és a felhasználási cél határozza meg, hogy milyen alapanyagból készüljön az adott lombtrágya.

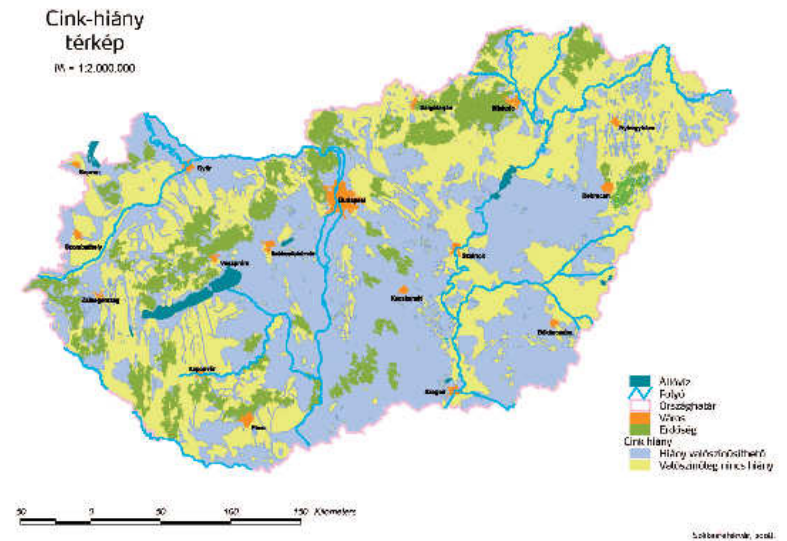
A termékek olyan segédanyagokat tartalmaznak, mint például nedvesítő szerek, tapadást fokozó és felszívódási elősegítő anyagok, melyek nagyságrendileg megnövelik a lombtrágyák hatékonyságát a nem formulázott termékekhez képest. A formulázás másik hatalmas előnye a rendkívül magas hatóanyag tartalom. Nem egy olyan termékünk van, amely például 700 g/l hatóanyagot tartalmaz. Nem mindegy, hogy egy-egy kezelés alkalmával néhány gramm, vagy esetleg néhány kilo mikroelemet juttat ki hektáronként.



**YaraVita Zeatrel**

Magyarországon az egyik legnagyobb területen termesztett növényünk a kukorica. Tápanyag-ellátásában a cinknek kiemelt szerepe van. Geológiai és talajtani okokra visszavezethetően a hazai talajok nagy része cinkhiányos, amit az országra kiterjedő vizsgálatunk eredménye is alátámasztott

## 1. ábra. Cinkhiányos területek Magyarországon



A kukorica cinkhiányának megelőzésére és a kezdeti fejlődésének elősegítésére hoztuk létre a YaraVita™ Zeatrel elnevezésű, a kukorica igényeire kifejlesztett lombtrágyánkat.

A termék összetétele és felhasználási javaslata a következő:

Összetétel: 430 g/l foszfor, 77 g/l kálium, 140 g/l cink

Adag: 3 l/ha

Kijuttatási időpontja: 4-8 leveles állapot

### Miben egyedi a YaraVita™ Zeatrel?

- Szuszpenziós koncentrátum, nagy hatóanyag tartalom (640 g/l)
- Egyedülálló, több hónapos tartamhatás
- Formulázás a nagyobb hatékonyságért: nedvesítőszerek, ragasztóanyagok, felszívódást elősegítő anyagok

Szinte minden növényvédő szerrel keverhető, ami a felhasználást könnyebbé és biztonságosabbá teszik. Egyedülálló, több mint 40.000 keverési próba eredményeit tartalmazó [www.tankmix.com](http://www.tankmix.com) internetes oldalon bárki meggyőződhet az adott szerkombináció keverhetőségéről.