

YARA magazin

„Új év, új remények”



súlyozni. A peremartoni gyárban mind a Kemira GrowHow, mind pedig a Yara komoly fejlesztéseket hajtott végre, melyek a minőség ugrásszerű javulását eredményezték. Az 1965 óta működő 1 millió tonnás NPK-kapacitású gyár termékei még az így elért minőségénél is jobbak, stabilabbak a szemcsék, pormentes a termék, homogén a granulometria. A beérkezett áru 500 és 40 kg-os zsákokban kiszerveelve várja a rendeléseket.

A tavalyi évben debütáló YaraVita™ lombtrágyacsalád sikere várhatóan tovább folytatódik ez évben, a bizományos kihelyezések rövidesen elindulnak. A verseny nagy, érdemes gondosan böngészni a termékek címkeit, mert gyakran a drága, de tápelemek nagy mennyiségben tartalmazó, hatékony lombtrágya olcsóbb lehet, mint az olcsó, de hig „víz”. Nem véletlenül rendeztünk tavaly a Bábórai Nemzetközi Gazdanapokon YaraVita™ Zintrac-emelő verseny (700 g/l Zn).

A kertészetben – ahogyan korábban már jeleztük –, néhány kivételtől eltekintve megnyugodni látszanak az árak. A monoműtrágyák terén egy fontos tapasztalat már bizonyosan levonható a 2009-es év történései alapján: a gyakran eseti jelleggel importáló „monoműtrágya-szedelgők”, - akik kétes eredetű, bizonytalan hátterű és minőségű termékekkel jutottak piacra – a kezdeti tapasztalatok alapján ebben az évben nehéz feladatot elé néznek. Természetesen csábító az, ha valaki besétál az üveghez aajtán és 10-20%-kal, vagy még olcsóbban mér a tápanyagot. De a következők beszerzők ugyanez az illető csak az üres tenyerét mutatja, sőt, ezt

...mondhatnánk a 2010-es esztendőre, de vajon mi vár ránk ebben az évben? Sokak szerint a mezőgazdaság problémái igazából ebben az évben csúcsonadnak ki. Ez akár igaz is lehet, de ugyanezt mondta mindenki 2009-ről is. Lássuk, mi történt az elmúlt néhány hétben: Mint várható volt, először a nitrogénpiac „mozdult” meg, bár valójában ez a mozdulat már az elmúlt év végén megindult. A nagy gyártók, beszállítók gyakorlatilag túl vannak a tavaszi időszakra tervezett értékesítés 70-80%-án, viszont a nyugat-európai emelkedő nitrogénárak váratlanul elkezdtek eszlivni az eddig gazdára nem talált készleteket, így egyre több kereskedő ártisztáján jelenik meg az „új” rendelést nem tudunk befogadni” jelzés. NPK műtrágyák esetében a kálisóár drasztikus csökkenése miatt január folyamán mindenki árcsökkenésre számított, ezt azonban némileg felülírta illetve kompenzálta a nitrogénár emelkedése, valamint a DAP piacon lezaj-

lott áremelkedés. A mára (február eleje) az NPK piacon – különösen a prémium kategóriában – tapasztalható áruhiány már jó néhány gyártót, forgalmazót áremelésre kényszerített. Mire a postaládákba kerül magazinunk, valószínűleg a Yara Hungária is túl lesz az első 2010-es áremelésen. A beérkezett igények mennyiségéről elég annyit mondani, hogy a cikk írásának időpontjában a tavaszra tervezett szántóföldi mennyiség több mint 50%-a gazdára talált. Előző számunkban már utaltunk a megújult YaraMila™ portfólióra, a termékeket most már meg is tudjuk mutatni. December második felétől folyamatosan érkeznek be az örmlesztett NPK szállítmányok vízi- és vasúton, melyeket belföldön csomagolunk. Az áruk túlnyomó részét a Yara korábbi „GrowHow”-s Uusikaupunki gyárból származnak. Aki korábban használta már YaraMila™ Cropcare terméksaládunkat, tudja, hogy miért fontos ezt a tényt kihang-



Bemutakozik az Uusikaupunki műtrágya gyár
A jövő évtől megújult szántóföldi termékínalattal állunk a termelők rendelkezésére.
▶ 3. oldal

Az őszi búza fej- és lombtrágyázása
A búza tenyészidőszakával lassan összevethető az értékesítési időtartam is...
▶ 6. oldal

Ne hagyjuk éhezni a „kapásokat”!
A fiatalabb generáció talán már nem érti a kapások kifejezést. Nem az egyik legnehezebb fizikai munkát végző emberekről van szó,
▶ 7. oldal

még fokozza, ha reklamációról van szó, tényleges gazdasági kárról. Vannak, akik minimális vagy nulla haszonnal adják tovább az áruikat. Hol lesznek ők 1-2 év múlva? A gazdák nagyon jól tudják, hogy a kertészeti kultúrák tápanyagellátása nem játék, ismert, stabil, jól minősített folyamatosan szállítani képes forrásra van szükségük. A Yara Hungária készen áll az igények kielégítésére. A kalcium-nitrát esetében akár finomabb áremelkedés is elképzelhető, bár biztos, hogy idővel feltehetően a piacon a tavalyi évben „benne ragadt” mennyiségek, illetve az eseti, piacszaváró, kétes minőségű termékekre vonatkozó

ajánlatok. A kálium-szulfát árban kisebb gyengülés várható. A legfrissebb előrejelzések szerint a kálium-nitrát ára lassan stabilizálódni látszik, vagyis nem közeli jövőre tovább a 2007-es őszi, 2008-as tavaszi árakat. Keserűsében és monokálium-szulfátban a piacra dobott mennyiségek szűkösre várható; ez mindenképpen a további árerőzést ellen szót. A kertészeti szilárd komplex kijuttatásra javasolt YaraMila™ Cropcare terméksalád árát tekintve visszakérült a szántóföldi NPK termékek ára feletti 10-20%-os szintre. A vízoldható NPK ára is visszasetett a piac által elfogadott szintre. Mind-

két terméksalád tekintetében nagy verseny van a beszállítók között, számos jó minőségű, stabil háttérű termékkel. A közel azonos feltételek esetén úgy gondolom, a fő kérdés a termék mellé adott know-how, a személyes kapcsolatok, a rugalmasság, a stabilitás; ezek döntik el majd azt, hogy kinek a terméke kerül a növények alá. Szemernyi kétséggel sincs ezzel kapcsolatban, hogy a Yara Hungária állja a versenyt, mind minőség, mind szaktudás, mind pedig az ellátás és egyéb szolgáltatások tekintetében.
Éri Ferenc kereskedelmi vezető +3630 277 2556

Bemutakozik az Uusikaupunki műtrágya gyár

A jövő évtől megújult szántóföldi termékínalattal állunk a termelők rendelkezésére. Biztosak vagyunk benne, hogy mindenki meg fogja találni a növénye és a talaja számára a legmegfelelőbb összetelt. Európa, sőt mondhatjuk a világ egyik legkorszerűbb műtrágya gyárában előállított termékek a legmagasabb minőségű elvárásoknak is elegend tesznek. Finnországi Uusikaupunki-ban található gyár (Uusikaupunki jelentése: új város) nem ismeretlen a hazai gazdálkodók számára, hiszen a Cropcare műtrágyákat is itt gyártják. A jövő esztendőől azonban a szántóföldi műtrágyákkal is innen fogjuk a hazai piacot kiszolgálni. A több mint 1 millió tonnás éves kapacitású gyár 1965 óta működik. Kezdetben csak a finn gazdálkodóknak állított elő műtrágyát, majd fokozatosan elindult az exportra való értékesítés is, ami manapság hozzávetőlegesen 60%-ot tesz ki. A csodálatos környezetben található gyárban rendkívül szigorú környezetvédelmi előírások vannak érvényben, amit jól szemléltet az a tény, hogy a gyár által előidézett környezeti terhelés jóval kisebb, mint a 40.000 főt számláló Uusikaupunki városé. Ez is egyedülálló, hogy a gyár közvetlen szomszédságában ter-

mészvédélmű terület van, ahol Finnországban csak itt megtalálható növényfajokat figyelhetünk meg. A felhasználóit alapanyagok tisztasága garancia arra, hogy az itt előállított műtrágya minden káros szennyező anyagot mentes. A korszerű gyártástechnológia pedig garantálja a tökéletes fizikai és kémia minőséget. Próbálja ki és látni fogja a különbséget.
YaraMila™ 7-12-25: Ideális foszforból jól és káliumból gyengébben ellátott területekre. Összetétele alapján tökéletes repce alaptrágya, de kiválóan felhasználható napraforgó és kukorica tápanyag-ellátásához is.
YaraMila™ 7-20-28: Szintén elsősorban kálium igényes növényekhez javasoljuk, de foszfor tartalma is jelentős, ezért foszforból gyengébben ellátott területek ideális műtrágyája. Teljes mikroelem sorral rendelkezik (a jól bevált 8-20-30 „jogutódja”).
YaraMila™ 8-24-24: A legnépszerűbb YaraMila™ műtrágya, az összes szántóföldi kultúránál sikerrel használható. Vételset egyenletben történő kijuttatásra is különösen javasolt. Újdonság, hogy az új összetétel csökkentett



klórtartalmú, ami egyértelműen kedvező, még a szántóföldi kultúrák esetében is.

YaraMila™ 16-20-0: Magas foszfor tartalma miatt klasszikus starter műtrágyának számít, (illetve magas kén tartalmát is figyelembe véve kalászosok esetében is javasoljuk)

YaraMila™ 13-13-21: Általában, foszforból és káliumból megfelelően, vagy jól ellátott területeken javasolt alkalmazása. Kedvező összetétele miatt jobban használható, mint a 15-15-15

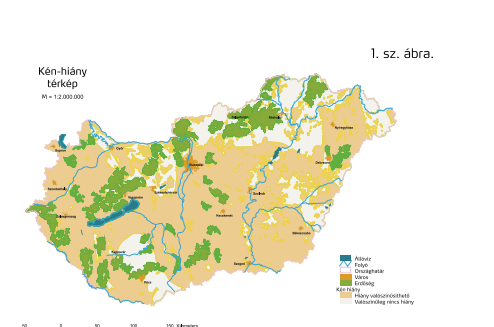
YaraMila™ 20-14-7: Nagy nitrogén és foszfor tartalma miatt ideális műtrágyája a kalászosoknak. Használata esetén egyenletben jelentős mennyiségű nitrogént is ki tudunk juttatni.

Dr. Czinege Erik szakmai vezető +3630 525 2641

Az őszi káposztarepce kéntrágyázása

A kén szerepe a növényekben

- Sok növény közel annyit igényel kénből, mint foszforból, a negyedik legnagyobb mennyiségben szükséges tápelem.
- S kén sok fehérjének a lényeges alkotó eleme
- Fontos az aminosav szintézisben, a fehérjék és a klorofill termelésében, alkotó eleme egyes vitaminoknak és hormonoknak.
- Ezek aktiválásában is szerepet játszik, a kénhiányos növények fehérje szintézise gátolt.
- A kén fokozza a nitrogén megkötést, javítja a gyökérnövekedést az edzettséget, a fagyűrő-képességet
- Érinti a szénhidrát anyagcserét



Kén a talajban
Szerves és szervetlen formában található. Ezek egymáshoz viszonyított aránya a talaj típusától, a gazdálkodás módjától függően változó. Az utóbbi évtizedekben mennyisége a talajokban az ismert okok miatt jelentősen csökkent. Hiányával számolni kell. Az 1. sz. ábra a Magyarországi kén ellátottság ábrázolása.

A fenti ábra egyértelműen mutatja, hogy a kén, mint tápelem pótl-

lása nem csak a kifejezetten kénigényes növények, - mint például a repce - esetében is indokolt.

A repce kénigénye és felvétel dinamikája
A repce kifejezetten kénigényes növény. 1 tonna termés előállításához 12-16 kg szükséges. A 2. sz. ábra a repce tápanyag-felvételének dinamikáját mutatja. Láthatjuk, hogy a kénigény a rep-

ce kezdeti fejlődési szakaszaiban is kifejezett. Kénhiány esetén a tünetek már korai időszakban is jelentkezhetnek. A következő oldalon lévő képek kénhiány tünetek ábrázolnak a repce, különböző fejlődési szakaszaiban.

E vizuális tünetek már egészen biztos, hogy természetességgel és minőségromlással járnak, tehát a problémát meg kell előzni.

Megnevezés	A Yara ajánlata kénpótlásra levélen keresztül										Javasolt kg/ha vagy l/ha
	S	B	Mn	Mg	Mg	Fe	Zn	N	K2O	%	
YaraVita™ Brassitrel	11,5	8	7	0,4	5						5
YaraVita™ Thiotrac	22,8							15,2			5
Krista™ MgS	13				9,7						10-15
Folicare™ 8-0-40	6,5				2	0,5	0,5	8	40		5



talajoknál nem javasolt. Ezeket a területeken egyéb kénpótlási - elsősorban lombon keresztüli - megoldásokat kell alkalmazni.

Kénhiányos területek általánosában azokat a területeket tekintjük, ahol a talajvizsgálati eredmények kevesebb, mint 10 ppm SO_4^{2-} - et mutatnak.

Lévélen keresztüli kénpótlás
Jelentős a gyors és hatékony beavatkozási lehetőség szerepe azokon a területeken is, ahol a talajadottságok miatt nem javasolt a kén nitrogén használatára.

Az ajánlott termékek a forgalomba lévő vegyszerekkel gyakorlatilag keverhetőek (erről tájékoztatást kaphatunk a www.tankmix.com honlapon), de ettől függetlenül a keverési próba elvégzése ajánlott. A Yara széles lombtrágya kínálat a kénpótlás mellett az egyéb hiányként jelentkező tápelemek pótlására is megoldást nyújt.

Összefoglalva: az őszi kaszatterepe kifejezetten kényes növények közé tartozik. Jövedelmező termesztéséhez - 3 t/ha vagy azt meghaladó természinten - a kénpótlásról gondoskodni szükséges, a talajellátottságtól függő mértékben. Ezen a termelési szinten a leghatékonyabban megterülő ráfordítás. Mint minden tápelem esetében a hiány megelőzni kell, így a kén esetében is. A tápanyag gazdálkodási terv készítésekor a kén, mint szükségesen pótlható tápelemet kell kezelni. A hiánytünetek megelőzése érdekében beszereső és kijuttatásáról megfelelő időben ajánlott gondoskodni.

Dr. Tóth János
szaktanácsadó
30 349 8084



Őszi búza tavaszi fej- és lombtrágyázása

A búza tenyészidőszakával lassan összevethető az értekezési időtartam is, nagyon sok helyen a meglévő készletek mellett kell tervezni a tavaszi vegetációhoz kapcsolódó munkákat. A téli csapadékellátottságra nem lehet panasz, egyes helyeken a belvizek okoznak bajt. (Bár egy északkeleti termelő megfogalmazása szerint a terület 5-10%-os vízborítottsága mellett lesz jó a termés.)

I. Fejtrágyázás:
Alapvetően a nitrogén kijuttatása az elsődleges cél, de azokban az esetekben, amikor az őszi NPK kiszórása elmaradt, ilyenkor van lehetőség ennek korrigálására. A YaraMila™ 20-14-7 alkalmazásával a kezdeti nitrogén mellett a foszfor pótlása is megoldható, ami a nitrogén mellett meghatározza a búza mennyiségét minőségét. Természetesen ennek csak az első fejtrágyázáskor lehet szerepe, valamint hatékonysága sokkal jobban függ a csapadék viszonyoktól. Az ilyenkor nem hasznosuló foszfor és kálium nem veszik el, a következő vegetáció lehetőségét javítja. Optimális esetben a megfelelő PK szint mellett kell az elengedő nitrogén biztosítani, a 2:1 arányt megcélózva. Legfeljebb 3 részletben, csökkenő dózisban, a szabályozás adta legkorábbi idő-

pontban kezdve. A három makro elem mellett a kén jelentőségéről sem szabad elfeledkezni.

II. Lombtrágyázás:
Hosszú vegetációs időszak, összefüggő lombfelület, fokozott érzékenység a tápelemek hiányára, többszöri növényvédelmi beavatkozás, a teljesség igénye nélküli felsorolás, amelyek indokolják a többi növényhez képest több lombtrágya megjelenését, használatát. A Yara palettáján négy olyan termék található, amelyeket érdemes figyelembe venni a technológia összeállításakor. A régebbi elérhető és kedvelt Folicare™ 19-11-24 Cu két alapvető tulajdonságban tér el a többi terméküktől. Szilárd halmazállapotú, valamint NPK alapú, vagyis általános kondicionálásra alkalmas, emelt réz tartalommal, teljes mikroelem sorral. Ajánlott adagja 3-5 kg/ha, vagy pragmatikusabban 1.5%-os koncentráció.

A YaraVita™ Gramitrel a YaraVita™ család növény specifikus tagja, a többi termékhez hasonlóan folyékony, magas hatóanyagú, jól keverhető. A közel 600 g/l hatóanyagban a legfontosabb mikroelemek mellett nitrogén kiegészítés is található. Ennek használatát 2-4 l/ha mennyiségben javasoljuk. A búza fokozott rézigenének ki-

egészítésére a YaraVita™ Coptrac a javasolt termék, a benne található 500 g hatóanyag miatt elégtelen 0,25-0,5 l/ha felhasználása.

Külön fel szeretném hívni a figyelmet a YaraVita™ Thiotrac összetételére, felhasználására. A magas kén és nitrogén tartalom a szemképződés és telítődés időszakában nemcsak a sikér mennyiségére, de mind a tagjára jellemző rendkívül kedvező ár-érték arány a YaraVita™ Thiotrac esetében még inkább igaz, minden összehasonlításban megállja a helyét. Ajánlott dózisa 2-3 l/ha.

A YaraVita™ termékek közül a YaraVita™ Gramitrel és a YaraVita™ Coptrac az idén is szerepel a BASF legintenzívebb csomagjában, illetve a Folicare™ Cu egy extenzív javaslattal.

Egy rosszabb piaci helyzetben lévő növénynek a lehetőségek figyelembe vételével igyekezzünk biztosítani az optimális NPK és mezo- mikroelem ellátottságot, hogy a piaci helyzet jobbra fordulásakor legyen megfelelő mennyiségű és minőségű árualapunk.

Gyuris Kálmán
szaktanácsadó
+36 30 383 9341



Ne hagyjuk éhezni a „kapásokat”!

A fiatalabb generáció talán már nem érti a kapások kifejezést. Nem az egyik legnehezebb fizikai munkát végző emberekről van szó, hanem a kukorica és napraforgó értendő alatta elsősorban. Az ő „etetésük”, tápanyaggal való ellátásukról szeretnék egy pár sort írni.

Kezdjük a sort a napraforgóval: Ma már nem kell senkit sem győzködni arról, hogy a napraforgó nem az a növény, amelyik a többi által el nem ért tápanyagból „megélt”, hanem az intenzitást meghaladó, gazdaságosan termesztendő növény. Alapvető szempont a túlzott nitrogén ellátás kerülése. Ennek adagja maximum 60-90 kg/ha (hatóanyagban kifejezve). A foszfor és kálium kettősből mennyiségileg a kálium a lényegesebb, elérhetőségét meghalálva, tonnában és olajtartalomban is.

Harmonikus, vagy nem ismert tápanyag ellátottságnál a YaraMila™ 13-13-21 alapműtrágya elegendi ki legjobban a napraforgó igényét, 250-300 kg/ha dózisban.

Közepes foszfor és kálium ellátottság esetén az optimális választás a YaraMila™ 8-24-24 200-250 kg/ha mennyiségben. Káliumban gyengébben ellátott területen, valamint a magasabb termésszint megcélzása esetén, közepes vagy jobb foszfor ellátottságnál a káli túlsúlyos termékek jöhetnek szó-

ba, mint YaraMila™ 7-12-25 és a YaraMila™ 7-20-28, 200-300 kg/ha adagban, természetesen nitrogén kiegészítéssel. Hasonló logikát követhetünk, ha a vetéssel egy menetben, starterezéssel kívánjuk biztosítani a növény számára szükséges tápanyagokat, természetesen csökkentve a mennyiséget, 150-200 kg/ha adagra. Starterezésnél, ha káliumot juttatunk ki az alapműtrágyával, akkor még szóba jöhet a YaraMila™ 20-14-7 is, mint indító műtrágya.

Lombtrágyázásról még korai beszélni. A következő számban részletesen kitérnék az ezzel kapcsolatos információkra, akkor ismertjük a YaraVita™ Brassilret, YaraVita™ Bortrac, YaraVita™ Thiotrac összetételét, ajánlott dózist.

Folytassuk a kukoricával: A napraforgóval ellentétben itt a nitrogén mennyisége nem korlátozott, a megfelelő PK és káli - mikroelem ellátottság esetén bátran adhatjuk a magasabb dózist. Ennek feltétele a tápanyag ellátottság harmonizálásának biztosítása, elegendő foszfor és kálium elérhetőséggel. Ezen elemekkel hasonló a logika a napraforgóhoz, káliumból kell a több, de a foszfor is fontos.

A YaraMila™ 13-13-21 a foszforból és káliumból jól ellátott területeken

alkalmazandó, 250-300 kg/ha dózisban. Közepes ellátottságnál a YaraMila™ 8-24-24 200-250 kg/ha mennyiségben már megfelelő lehet. Káliumban gyengébb területeken a YaraMila™ 7-12-25 és a YaraMila™ 7-20-30 az ideális termék, 250-350 kg/ha mennyiségben.

Vetéssel egy menetben történő starterezés megegyezik napraforgónál leirtakkal, 150-200 kg/ha mennyiség az ajánlott.

Lombtrágyázásról itt annyit említenék, hogy korábbi fenológiai fázisban ideális az elvégzése. A YaraVita™ Zeatrel a magas cink és foszfor tartalom mellett még káliumot is tartalmaz, 3-5 l/ha adagja igen komoly hatóanyag mennyiség. A YaraVita™ Zintrac a 700 g/l koncentrációjával már 1 l/ha mennyiségben is elegendő. A kukorica 8-10 leveles állapotában a legkedvezőbb a kijuttatás, csakúgy mint a Folicare™ 19-11-24 Zn esetében, ahol a 1.5%-os koncentráció a javallott.

Úgy gondolom, akár az ideál, nem azonnal történő értekezést, vagy a jövő évi előrejelzések mind azt mutatják, hogy a „kapások etetése” rentábilis, megterülő tevékenység, nem beszélve a termésbiztonságról, stabilitásról.

Gyuris Kálmán
szaktanácsadó
+36 30 383 9341



Tessék választani

A Yara termékínálat 2010-ben is széles, sőt az elmúlt évhez képest még bővebb. Erről szeretném tájékoztatni Önöket.

Kertészeti alaptrágyák (klórmertes) – YaraMila™ Cropcare:
A YaraMila™ Cropcare műtrágya család tagjai tartoznak ide, amelyek mára a megismert kiváló fizikai és kémia tulajdonságokkal rendelkeznek. A család tagjai a 6-12-24, a 11-11-21, a 23-7-7 és a 11-22-16 összetételűek. Ezekből mindenki találhat talajának, a növény igényének megfelelően.

Kertészeti kalcium műtrágyák – YaraLiva™:
A kalcium az egyik legfontosabb tápelem a növényeknek. A Yara világszerte elterjedt és első a kalcium tartalmú műtrágyák előállításában, legyen szó 100 százalékosan vízoldható (YaraLiva™ Calciniol), vagy akár granulált műtrágyákról (YaraLiva™ Tropicote, YaraLiva™ Nitrabor).

Kertészeti lombtrágyák: a YaraVita™ lombtrágyák por, folyékony és szuszpenziós koncentrá-

ciók formában állnak a gazdálkodók rendelkezésére. A tápanyagok mellett lévő segédanyagok (nedvesítő szerek, tapadási fokozó és felszívódást elősegítő anyagok) nagyszámú, rendileg megnövekedt YaraVita™ lombtrágyák hatékonyságát a nem formulázott termékekhez képest. A kötődés javítására javasoljuk a YaraVita™ Boron (150g B/l) használatát, méghozzá 1 l/ha dózisban. A kijuttatását virágzás kezdetéig tegyük meg. Akár kétszer is célszerű elvégezni a kezeléseket. A cink pótlására a YaraVita™ Zintrac (700g Zn/l) a jó technológiai megoldás, dózisa: 0,5-1 l/ha.

A mangán, a kalcium a magnézium, és a réz pótlására a következő termékeket javasoljuk: YaraVita™ Mantrac (500 g Mn/l), YaraVita™ Stopit (160 Cao g/l), YaraVita™ Magtrac (500g Mg/l), és a YaraVita™ Coptrac (500g/l). 2010 újdonsága két termék lesz. Az egyik a YaraVita™ Futrel, ami a gyümölcsstermő növényeket segítő virágzásban a jó kötődésben és stresszhelyzetek átvezetésében. A másik a YaraVita™ Seniphos, ami a

szüret előtti színeződés segítésére használható piros fajtáknál.

Krista műtrágya család: ide a 100 százalékosan vízoldható, egy tápelemben tartalmazó, kristályos, por formájú tápoldatozásra használható műtrágyák tartoznak. Kínálatunkban a kálium-szulfáton, a kálium-nitrátra, minden úgynevezett mono műtrágya megtalálható.

Kertészeti öntöző műtrágya család: Ferticare™ műtrágya család: a jól ismeret NPK tápoldatozó műtrágyák a szokott minőségben, a jövőben is a gazdálkodók rendelkezésére állnak.

Kristalon család: ugyancsak NPK tápoldatozó műtrágya család, ami kiegészül két új termékkel, a család kalciumos változatával, valamint a polifoszfát tartalmú (a foszfor nagyhatókonyságú formában tartalmazó) Kristalon™ Veg és Gená műtrágyákkal. Jó választást, jó munkát 2010-ben is.

Kovács András
szaktanácsadó
+36 30 689 8095

Magyar Kukorica Klub Egyesület a versenyképes kukoricatermesztés szolgálatában

Új program, a Kukorica Termésverseny

Egyesületünk a Kukorica Termésversennyel a hatékony termelési eljárások gyors bevezetését és elterjesztését tűzte ki célul. Természetesen vesszük, hogy a termelő a saját teljesítményét könnyebben hasonlítja más, hasonló körülmények között gazdálkodó társához, mint a kísérletek kissé elvontabb, s bonyolultabb körülmények között született eredményeihez. A szomszédtól szerzett információ hatósugara azonban nem nyúlik túl a szomszédságon, terjedése lassú.

gía elemeit. Mindezt a legpróbb részletekig, ellenőrzés alatt végzett hiteles mérésekkel igazolva! Hangsúlyt kap az emberi oldal, s a született információ közkincs. Az elmúlt évben szerveztük meg az első, meghirdetett verseny szabályzattal, mérési módszertannal, erre a célra létrejött irányítói és ellenőrző testülettel rendelkező Kukorica Termésversenyt. A közel 40 regisztrált versenyzőből végül 24-en kaptak „bizonyítványt”!

nehéz körülmények között is kiváló eredményekhez vezet. A támogatás itt is jelentős szerephez jut! Az Egyesület mellett támogatható a versenyző is, aki örömmel mutatja be a sikert hozó technológiai eszközt, biológiai vagy kémiai anyagot. Az is igaz, hogy a verseny költséges, de természeténél fogva a versenyzőnek dicsőséget hoz, a támogatónak lehetőségét, s a vidéki közösségeknek kibontakozási esélyt teremt. Programjaink, sok más egyúttal,



Ezen kívül hiányzik egy nagyon fontos tulajdonsága: a hitelesség. A Kukorica Termésverseny, mint minden verseny, rendelkezik a legfontosabb ismérvekkel: ánkéntes, hiteles, nyilvános. Mindent lehet róla tudni, ami szorosan hozzátartozik az eredmények megszületéséhez, beleértve a talajutalónságokat az időjárást, és a technoló-

Az első három országos helyezett (György Dániel, Péter, Nyírség, 14,41 t/ha; Kovács Géza, Bana, Észak-Dunántúl, 14,12 t/ha; és Papp László, Gárdony, Közép-Dunántúl, 13,27 t/ha; további eredmények: www.magyarukoricaklub.hu), és társaik eredményei bizonyítják, hogy a versenyszellem, a szakmai tudás és elhivatottság

2010-ben is folytatódna. Kísérjük figyelemmel honlapunk közlését, vegyenek részt közlésekkel a tartalom fejlesztésében, segítsék tevékenységünket együttműködésükkel, támogatásikkal!

Dr. Szieberth Dénes
előnk
Magyar Kukorica Klub Egyesület



Magasan a legjobb

Kevesen tudják, hogy a kertészeti kultúrák többsége klóra érzékeny, ennek mértéke növényenként változó. Ez alól nem kivétel a szőlő sem. Fontos tudni való a gyakorló gazdálkodó számára, hogy a hagyományos szántóföldi NPK összetételű műtrágyák a káliumot klórformában tartalmazzák. Ez negatív befolyással van az ültetvény kondíciójára, betegséggel szembeni ellenállóságára, (legykiváló oka lehet a gyengültségi betegségek tényérésének, pl.: Esca), élettartamára, és nem utolsósorban a megtermelt alapanyag minőségére és mennyiségére. Ezért a szőlő alap és fenntartó trágyázásánál a szakmailag megfelelő műtrágya kiválasztása legalább olyan fontos feladat, mint a termőtalapok kiválasztása metszések, illetve a tökesterhelés meghaladása. Márciushoz közeledve egyre aktuálisabbá válik a technológiai kiválasztása és a termék és beszerzése.

ha szőlőterületet művelünk. Területeink viszonylag szétszórtan helyezkednek el: Nagyrédőtől - Visontáig. A fajtaösszetétel az alábbi fajtaközből áll: Irsai Olivér, Tramin, Sauvignon blanc, Szürkebarát, Kékfrankos, Zweigelt, Ottonel Muskotály, Hárslevelű, csak a legfontosabbakat említve. A legidősebb ültetvényünk 1970-es, a legfiatalabb 2009-es telepítésű. A legjobb minőségű Sár-hegyről szüreteltem, amely 2004 telepítésű, a szőlő számára legideálisabb termőhelyek egyike. A terület különleges klimatikus adottsága mellett, gyönyörű panorámával is rendelkezik. A fajtasortiment aránya: 75% fehér, 25% kék, szőlő. A fehér fajták nagy része minőségű, mai borfogyasztási trendet tükröző fajtákra épül. A nehézségek ellenére évről évre folytatjuk a telepítést. A szerkezet átalakításában látjuk a jövőt, minimum 5000 lőke/ha feletti ültetvényben. A szőlőzet mellett a borászati feldolgozást is elindítottuk. Megyei és országos borversenyeken különféle díjakat is nyertem számon fajtáink. Borászatban fahordós érlelési technológiát használunk, ahol nagy testű, magas alkoholtartalmú, hosszú élettartamú borok készülnek. A tápanyag-ellátást talajvizsgálatra alapozva végezzük. A szak-

tanács alapján műstrágyázást is végzünk. A talaj állapotára odafigyelünk, így minden évben minden területet megvizsgálunk, hogy javuljon a talajban lévő tápanyagok felvehetősége.



A termőütlethegek fenntartó trágyázásáról nem szabad megfeledkezni, itt a technológia gerince a YaraMila™ Cropcare klórmentes kertészeti műtrágya.

Az idősebb ültetvények kondíciójának megőrzése is fontos szempont nálunk, hiszen ezek az ültetvények – ha odafigyelünk a tápanyag-el-

- Kérlek, mutasd be a területet, és az alkalmazott technológiát!
- A saját ültetvényvel együtt 147

látásra - még az egyre aridabb klímánk alatt is megbízhatóan teremnek. Ez köszönhető az évek során kialakult gyökérszónának, ami rendkívüli szivőereje révén az utolsó csepp vizet, és a tápanyagot is megtalálja. Emellett ha a töke termőerejét jól határoztuk meg, és odafigyelünk a harmonikus tápanyag-ellátásra, akkor a minőségi alapanyagból minőségi borb tudunk előállítani. Ehhez saját területünkön közel 50 hektáron fenntartó trágyázáshoz YaraMila™ Cropcare kertészeti műtrágyát, lombon keresztüli tápanyag-ellátáshoz a Folicare™ szőlő prémium csomagot használjuk. A Folicare™ lombtrágya (lapkondicionálás) használatával párhuzamo-

san, a mikroelem hiányok megelőzésére kipróbáltuk kísérleti szinten az új generációs YaraVita™ lombtrágyákat is, melyek az elvárásoknak megfelelően teljesítettek. A 2009-es telepítések alaptrágyázásánál már az új összetételű YaraMila™ Cropcare 6-12-24-t juttattuk ki. A tapasztalataink alapján a szőlő jobb vitalitást mutatott a tenyészidőszak alatt, kevésbé mutatkoztak a hőstressz okozta problémák (asszimiláló felületkárosodás, fűrt súlyvesztés), egészségesek, és jól beérték a vesszők. A tőkén lévő beérett vesszők a januári kemény minuszokat is biztonságosan átveszik, mert megfelelő arányú fűrészrel rendelkeznek. A tavalyi

éven jelentkező mikroelem hiánytüneteket (vas-, magnézium, stb.), sikerült megelőznünk, és összességében 10-15%-kal nagyobb terméssággal mellett kiváló minőséget szüreteltünk, a jól megválasztott technológiáknak köszönhetően.

- A jövőben is fogad alkalmazni a termékeinket?
- Igen, mert megbízható termékekről van szó, viszonylag alacsony költséggel nagy mennyiségi és minőségi többletet tudunk realizálni, nem mellesleg a töke kondíció megőrzéséért.

Toth Gábor
szaktanácsadó
+36 30 689 8094

„Meghívtuk egy körre!”

Akkig figyelmesen olvassák magazinunkat, biztosan emlékeznek a „Meghívtuk egy körre!” akciónkra, ahol a jelentkezők a YaraVita™ lombtrágya családunkat próbálták ki különböző kultúrákban. Cikkünkben az ősi búzából éretlenedőket, tapasztalatokat mutatjuk be.

Markuj Endre, Epöl
Lombtrágya: YaraVita™ Thiotrac 3 l/ha
Keverhetőség: problémamentes volt. „A YaraVita™ Thiotrac lombtrágya kijuttatása egy mályebben fekvő területen történt. A terület magasan lévő talajvízszintje miatt, általában megbízhatóan terem, de a minőség gondot szokott okozni. Ezért is került a YaraVita™ Thiotrac lombtrágya kijuttatása erre a területre. A Gyermely Zrt. által kidolgozott magas minőségű követelményeknek megfelelő ősi búza csak így volt elérhető. A kijuttatásnak köszönhetően a minőségi paraméterek elérték a kívánt értékeket, 30% feletti sikertartalmat, amely a múltban nem volt jellemző a területre. A termés 6 t/ha volt, tehát a mennyiségre és a minőségre sem lehetett panasz. A jövőben is alkalmam fogom a YaraVita™ Thiotrac lombtrágyát!”

Terra Coop Kft., Kocsis Andrásné, Szentes
Lombtrágya: YaraVita™ Gramitrel 2 l/ha, YaraVita™ Thiotrac 3 l/ha
Keverhetőség: megfelelő. „A betakarításig nem dől meg az állomány, a tábla átlaga 9,3 t/ha lett, ami jelentősen meghaladja az üzemi átlagot. A YaraVita™ Gramitrel hatására a búza leveleknek színe az 5. napra már szép egyöntetű zöld színűvé vált. Megfigyeltem, hogy a szárazságot, melegeit is jobban viselte, tolerálja az állomány. A szármagasság a fajtára jellemző volt, egyszerre történt a kaszálás is. A YaraVita™ Gramitrelrel kezelt állományban nem alakult ki lezáradás (gyors), fokozatosan ért be az állomány. A mellette lévő kontroll állomány gyorsan leszáradt. A betakarítás után a szemek egyöntetűek, teltek, fajtára jellemzőek lettek. Az alaptrágyázást nem pótoltja, de a készítmény segíti a növény stressz állapotának csökkentését, beltartalmi értékeinek pozitív alakulását.

Sipos Sándor, Érsekcsanád
Lombtrágya: YaraVita™ Gramitrel 2 l/ha
Keverhetőség: jó. „A kijuttatás kicsit megkéssé történt egy évből nagyon jó növényállományra. A kezelés hatása ennek ellenére jól látható volt, a termés részben a YaraVita™ Gramitrel-nek is köszönhetően 6,5 t/ha volt.”

Mező Partner Kft., Kovács Kristóf, Bence, Gádoros
Lombtrágya: YaraVita™ Gramitrel 2 l/ha, YaraVita™ Thiotrac 3 l/ha
Keverhetőség: mindkettő szer jól keverhető, probléma nem volt. „A rendkívüli aszály miatt igazán látványos jelenség nem volt tapasztalható. A második kezelés után a kaszálási és virágzásbeli egyenletlenségek elsimultak a táblán. Június 21. és július 11. között esett 89 mm csapadék, ami már kész búzát talált és sok beltartalmi

mutatót negatívan befolyásolt. A termés 4,8 t/ha lett tisztítva.”

Agro-M Zrt., Katona István, Orosháza
Lombtrágya: YaraVita™ Thiotrac 3 l/ha
Keverhetőség: jó. „A kezelt terület betakarításig egészséges volt, időbb képet mutatott a kezeletlenről. Aratáskor a kezelt meg szalmasárga volt!” a kezeletlen viszont meglepte a korompész. Termés és sikertartalomban 8%-kal (5,27 t/ha, 21,65 sikér) fehérebb, 3,2%-kal (11,35 fehérjével) volt jobb a kezelt terület!”

Enyig Agrár Zrt., Sziládi József
Lombtrágya: YaraVita™ Thiotrac 4 l/ha
Keverhetőség: nem jelentett gondot. „Az ősi búza vetése 2008.10.23-án történt. Az állomány bokrosodására csak a tavasz folyamán került sor. A lombtrágya kijuttatása után (május 19.) vizuálisan csak a június eleji csapadékos időszakban volt látható a

mint húsz éves folyamatos fejlődés eredménye.

Azt mondtam, hogy az egyik oka a riportnak, a mai körülmények közötti siker, a másik viszont szubjektív. Gaszó János személyében egy rendkívül színes egyéniséget van szerencsém ismerni, aki egyéni humorával, stílusával minden rendezvényen, összejövetelen létezőt a környezetet teremt maga körül. Még egyszer gratulálók ehhez a kinttéréshez és további sok sikert kívánok!

– Mivel lehet egy ilyen kinttérést kiérdemelni?
– Több feltétele van, ezek a legfontosabbak: Tartós rennképpen kell gazdálkodni, ennek megvalósítása során az alkalmazotti lét-számot nem szabad csökkenteni, minimum szinten kell tartani. A stabil, eredményes gazdálkodás mellett aktív közéleti tevékenységet is végezni kell, mind anyagi, mind erkölcsi szempontból.

– Ezek tükrében mutasd be a cégedet, tevékenységet, eredményeid, kéréteket!
– A cég 1985-ben, mint gmkt alapítottuk meg, majd 1998-ban már kft-ként folytattuk a tevékenységünket. Jelen pillanatban tulajdonosként és ügyvezetőként is irányítom a cég működését. 2200 hektáron gazdálkodunk, elsősorban vetőmag előállítás, feldolgozással, értékesítéssel foglalkozunk. A terület több mint felét vetőmagtermesztési folyók, kalászosok, valamint más szántóföldi növények, kivéve a hibridok. A Békésszentandráson alapított cég vetőmagüzeme Szarvason található, itt dolgozik a 30 fő nagyobb része, megközi biztosítva a környékbeli embereknek. A folyamatos növekedésért már túlléptük az egymilliárd forintot, ami egy több

Az év vállalkozója is Yarát használ

– Beszélgetőpartnerem Gyászó János, a Mezőmag Kft ügyvezető igazgatója. Beszélgetésünk apropója pedig egy kitüntetés, amelyről mondana pár szót?
– Az „Év Vállalkozója” a kitüntetés neve, amelyet a Vállalkozók Országos Szövetsége ítél oda, a megyei elnökségek javaslata alapján. Az ország minden megyéjéből 2-2 kitüntetett vehette át a díjat, amelyet december 4-én a Művészetek Palotájában adott át Demján Sándor a Prima Primissima ünnepség keretében. Ez egy igazi szakmai kitüntetés, teljesen politikamentes, amit a mai világban igen fontosnak tartok.



– Röviden a saját életutad mutasd be lágy szíves a Yara magazin olvasóinak!
– Szarvason végeztem növénytermesztéssel szakon, ezt egészítettem ki később egy vetőmag szakmankívvel. Szakmai pályámat a Békésszentandrási Béke Tsz-ben kezdtém 1975-ben, innét kerültem a szepteli székhelyű Gabomgyar Kft-hez, ahol a szaktanácsadóként dolgoztam 1993-ig. Ettől kezdve a Mezőmag Kft-ben dolgozom. Az évzámokból is jól látszik, hogy volt átfedés, sokáig dolgoztam két helyen, a főállás mellett másodállásban, a saját cégben, mint minden, így igen jól ismerem az összes műveletet a szaklástól az ügyvezetésig.

– Minek tulajdonított a saját, illetve a céged sikerét, figyelembe véve, hogy a termesztési feltételek nem a legjobbak. Ezek a földtek közepes, vagy annál gyengébb termőhelynek számítanak, mégis sikeresek vagytok ebben a nehéz gazdasági helyzetben is.
– Sok összetevője van a sikernek. Első helyen emelném ki a remek szakembergárdát, akikkel együtt

– Mivel lehet egy ilyen kinttérést kiérdemelni?
– Több feltétele van, ezek a legfontosabbak: Tartós rennképpen kell gazdálkodni, ennek megvalósítása során az alkalmazotti lét-számot nem szabad csökkenteni, minimum szinten kell tartani. A stabil, eredményes gazdálkodás mellett aktív közéleti tevékenységet is végezni kell, mind anyagi, mind erkölcsi szempontból.

Gyuris Kálmán
szaktanácsadó
+36 30 383 9341

